

LES COMPLÉMENTS ALIMENTAIRES NATURELS À BASE DE PLANTES

Comportements d'achat et de consommation

Attentes des consommateurs

Contexte

Les consommateurs sont attentifs à leur santé et leur bien être. Ils se tournent de plus en plus vers des produits naturels jugés plus sains. La place des plantes devient plus prégnante dans notre quotidien. Elles sont davantage utilisées notamment dans les compléments alimentaires.

Au regard des grandes tendances de consommation actuelles, comment se comportent les consommateurs de compléments alimentaires ? Que recherchent-ils ?

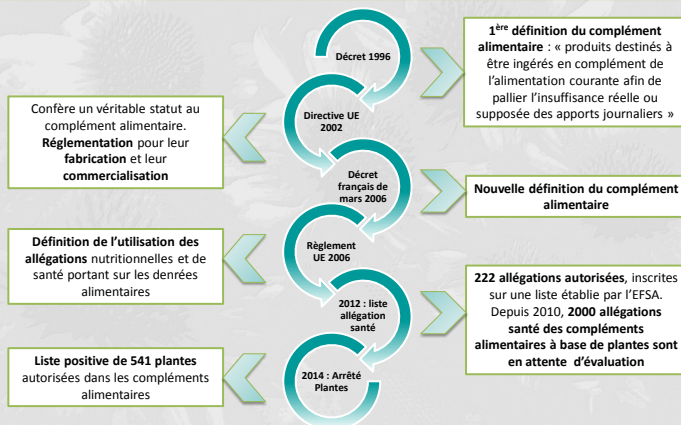
Est-ce que la présence de plantes est essentielle pour eux ? Le label est-il important ? L'origine France ? La traçabilité des ingrédients ? Un produit issu de l'agriculture biologique ? Un produit issu d'une production locale ?..

Autant de questions qui se posent et qui ont été appréhendées dans une étude menée auprès de consommateurs sur l'ensemble du territoire français avec l'objectif d'anticiper les tendances de consommation pour demain.

Définition complément alimentaire

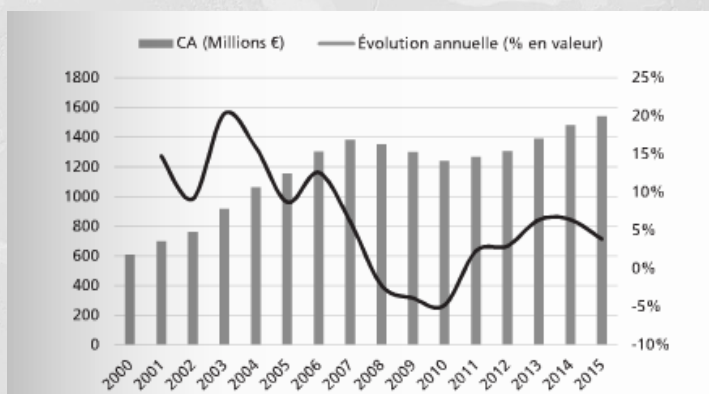
- Définition :** « les compléments alimentaires sont des denrées alimentaires dont le but est de compléter le régime alimentaire normal et qui constituent une source concentrée de nutriments ou d'autres substances, ayant un effet **nutritionnel** ou **physiologique** seuls ou combinés commercialisés sous forme de doses, à savoir les formes de présentation telles que les gélules, les pastilles, les comprimés, les pilules et autres formes similaires, ainsi que les sachets de poudre, les ampoules de liquide, les flacons munis d'un compte-gouttes et les autres formes analogues de préparations liquides ou en poudre destinées à être prises en unités mesurées de faible quantité ».
- Les compléments alimentaires peuvent être composés de : vitamines et minéraux, plantes et préparation de plantes (ingrédients composés de végétaux ou isolés à partir de ceux-ci. Sont exclues de ce cadre les plantes ou préparations de plantes possédant des propriétés pharmacologiques et destinées à un usage exclusivement thérapeutique), autres substances à but nutritionnel ou physiologique (ex : caféine, glucosamine...)

Définition Complément alimentaire - Evolution de la réglementation



Un marché en croissance

1,54 milliards d'€ de chiffre d'affaires en 2015



Méthodologie

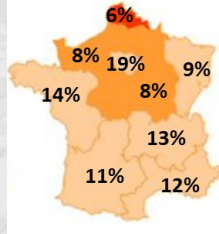
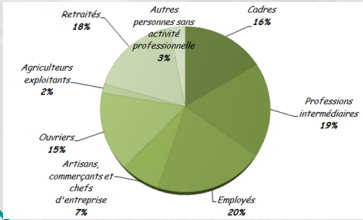
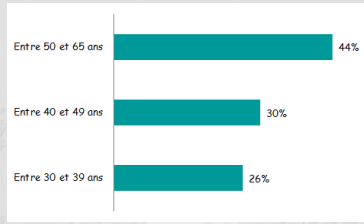
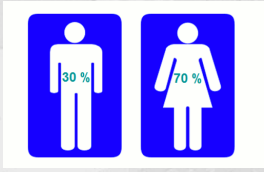
L'étude repose sur une double approche :

- ⇒ La **phase qualitative** s'est basée sur des focus groupes : organisation de 2 tables rondes, à vocation exploratoire, de 2h avec chacune 9 participants
- ⇒ La **phase quantitative** a permis d'interroger, par questionnaire auto administré en ligne, un échantillon représentatif de la population française (sur âge, CSP, zone géographique) de 30 à 65 ans

L'objectif de la phase qualitative est de mieux comprendre les opinions, motivations ou comportements des consommateurs et recueillir leurs besoins et attentes. Ce recueil d'informations est utile pour préparer le questionnaire de la phase quantitative. La phase quantitative a permis de valider les enseignements issus de la phase qualitative et de produire des indicateurs chiffrés.

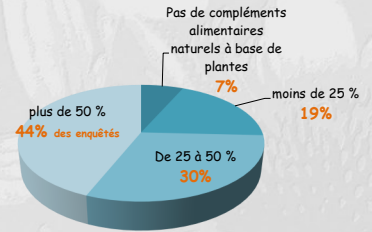
Profil des enquêtés phase quanti :

287 consommateurs



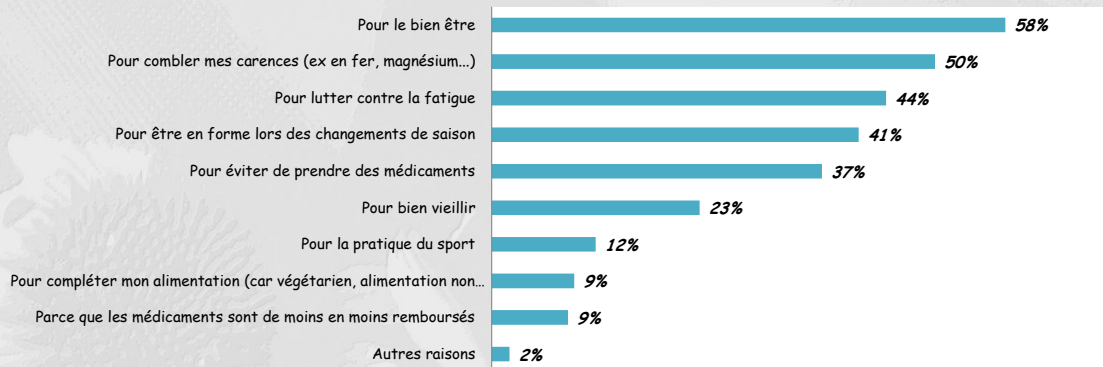
Un complément alimentaire naturel : le consommateur le définit fréquemment par la présence de **plantes** et / ou l'**absence de produits chimiques**. Les notions de bio et de produits non transformés sont rarement invoquées.

Sur l'ensemble des compléments alimentaires achetés dans l'année, quelle est la part des compléments alimentaires naturels à base de plantes ?

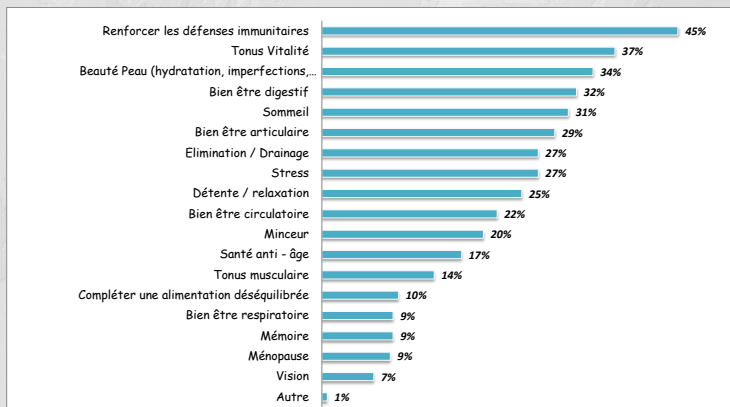


Les motivations de consommation des compléments alimentaires

De nombreuses préoccupations ont orienté les consommateurs vers les compléments alimentaires : bien être et combler ses carences en tête



Les bénéfices santé recherchés : Renforcer les défenses immunitaires en 1^{er} lieu



Les compléments alimentaires et les enfants

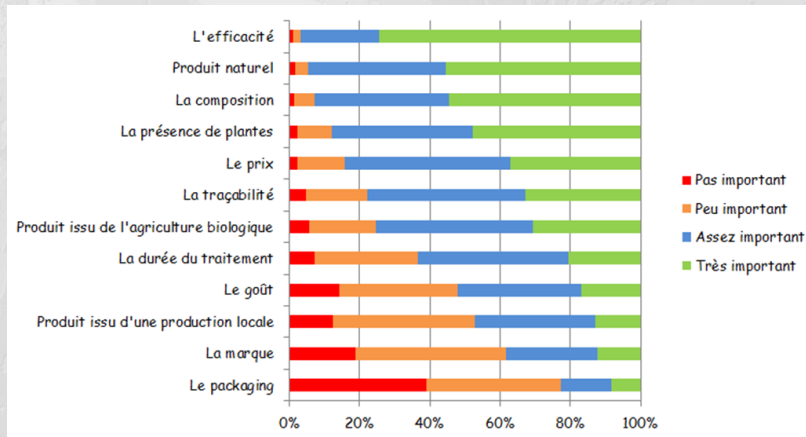
- **44% des parents** achètent des compléments alimentaires pour leurs enfants
- Tout comme pour les adultes, les 2 principaux bénéfices santé recherchés sont : **Renforcer les défenses immunitaires** et **tonus vitalité**. Pour soigner les petites maladies de l'hiver, les parents ont recours aux compléments alimentaires. Pour les étudiants : les compléments alimentaires sont utilisés pour améliorer la mémoire ou bien dormir.

Les déterminants de l'acte d'achat des compléments alimentaires

On veut un produit efficace, naturel, avec des plantes
La composition et le prix comptent beaucoup
La traçabilité et le bio un peu moins

La production locale n'est pas un impératif fort pour le consommateur

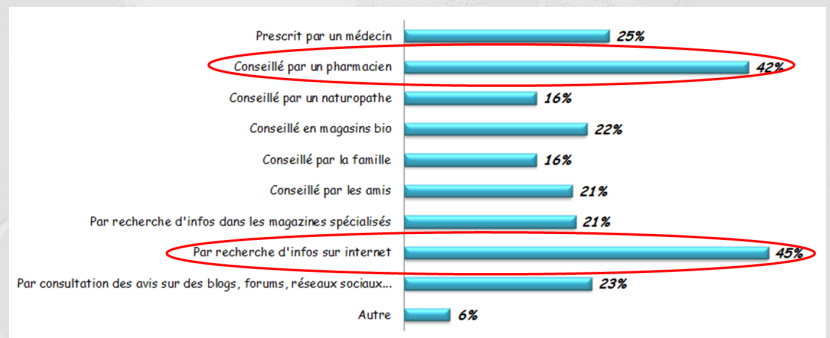
Qu'est ce qui est déterminant pour vous quand vous achetez un complément alimentaire?



« Sans produits chimiques »

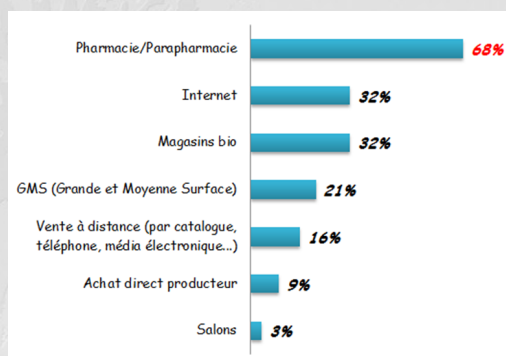
La moitié des enquêtés estiment que le critère le plus qualitatif pour désigner un complément alimentaire naturel est « Sans produits chimiques » devant « Végétal », « Bio » et « Fabriqué localement ».

La recherche d'infos sur internet et le conseil trouvé en pharmacie aident à mieux choisir ses compléments alimentaires



Les circuits de distribution des compléments alimentaires

La pharmacie est le circuit privilégié par les consommateurs de compléments alimentaires



Les critères de choix du circuit de distribution

- Prix, produits naturels et conseil décisifs dans le choix du circuit de distribution
- 31% des consommateurs achètent leurs compléments alimentaires dans plus de 3 circuits de distribution

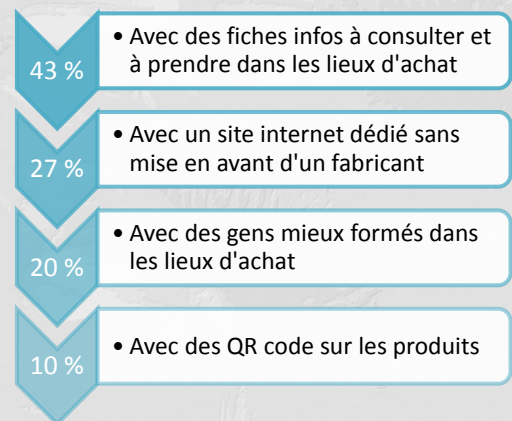
Les attentes des consommateurs à l'égard des compléments alimentaires naturels à base de plantes

Un besoin de mieux connaître les plantes et leur efficacité



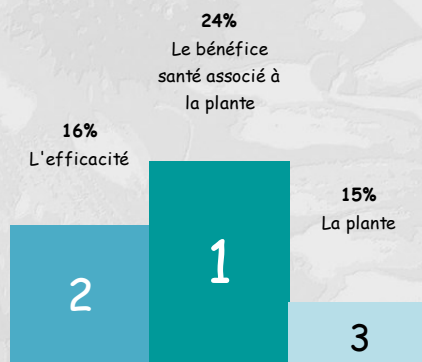
Pour apporter de l'information, les fiches papier restent les plus sollicitées par les consommateurs

Comment apporter plus d'informations sur les plantes au consommateur ?



La plante fait partie des éléments essentiels à voir sur le packaging d'un complément alimentaire naturel

Les 3 critères à faire figurer sur le packaging d'un complément alimentaire naturel



Chaque enquêté a hiérarchisé les 3 critères les plus déterminants à mettre en avant sur le packaging. Un total de points a été comptabilisé pour chacun des critères. « Le bénéfice santé associé à la plante » recense le plus de points (24 % du total des points attribués) et s'avère donc le plus prioritaire pour les consommateurs.

Le procédé de fabrication des compléments alimentaires intéresse le consommateur

- Les consommateurs portent globalement de l'intérêt aux procédés de fabrication. (80 % des enquêtés). Savoir comment les compléments alimentaires sont produits serait un plus pour choisir son complément alimentaire
- 30 % des enquêtés estiment même que le procédé de fabrication doit être éco responsable

Etude financée par